

КОВКУ Џ. 5

[illegible]

POL.	NÁZEV	MATERIÁL	ROZMĚR	KS	CELK.	HMOTNOST (kg)
10	P.O.K. PRO VYPÍNAČ VD 4	U 100 (14,0 kg/m)	L= - m	2	2,2 m	30,8
11	P.O.K. PRO MĚŘÍCÍ TRANSFORMÁTORY	U 100 (14,0 kg/m)	L=1,9 m	2	3,8 m	53,2
	PROUDU					
12	P.O.K. PRO IZOLÁTOR	L 45x45x5 (3,4 kg/m)	L=1,9 m	1	1,9	6,5
13	P.O.K. PRO IZOLÁTOR	L 45x45x5 (3,4 kg/m)	L=1,8 m	3	5,4	18,4
14	NEOBSAZENO					
15	POPISOVÝ PANEL KOBKY, PLECH tl. 1 mm			1		
16	P.O.K. RAM DVEŘÍ	L 50x20x2 (2,5 kg/m)	L=6,0 m	1	6,0	16,25
17	P.O.K. PLETIVO DVEŘÍ	Ø 2 mm,OKA 30x30mm	p=1,3m2	2	2,5m2	
18	PANTY-ZAVĚŠY DVEŘÍ LEVÉ/PRAVÉ	-		6		
19	ZÁMEK JAZÝČKOVÝ	-		3		
20	OVLÁDACÍ SKŘÍŇ - DVEŘE NOVÉ			1		
20A	OVLÁDACÍ SKŘÍŇ - DVEŘE NOVÉ	PLECH tl. MIN 1,5 (12 kg/m2)	P=1,3 m2	1	P=1,3 m2	15,6
21	OCHRANA SEPAM 20			1		

NEJMENŠÍ VZDUŠNÉ VZDÁLENOSTI PEVNĚ NAMONTOVANÝCH	NAPĚTÍ [kV]	25
ŽIVÝCH ČÁSTÍ [mm]	ZAŘÍZENÍ	VNITŘNÍ
ŽIVÝCH ČÁSTÍ NAVZÁJEM A PROTI UZEMNĚNÝM VODIVÝM ČÁSTEM		210
OD PLNĚHO TUHÉHO KRYTU		210
OD MŘIŽE NEBO SÍTA (KRYTÍ IP2x / IP 1x)		250/310
OD ZÁBRADLÍ		900
NECHRÁNĚNÉ ŽIVÉ ČÁSTI OD PODLAHY NEBO ZEMĚ		2500
VÝŠKA SPODNÍ ČÁSTI IZOLÁTORU NAD ZEMÍ		2300
ŽIVÉ ČÁSTI ODDĚLENÉ ODPPOJOVAČI		270
VZDÁLENOST MEZI SYSTÉMY PŘÍPOJNIC		270

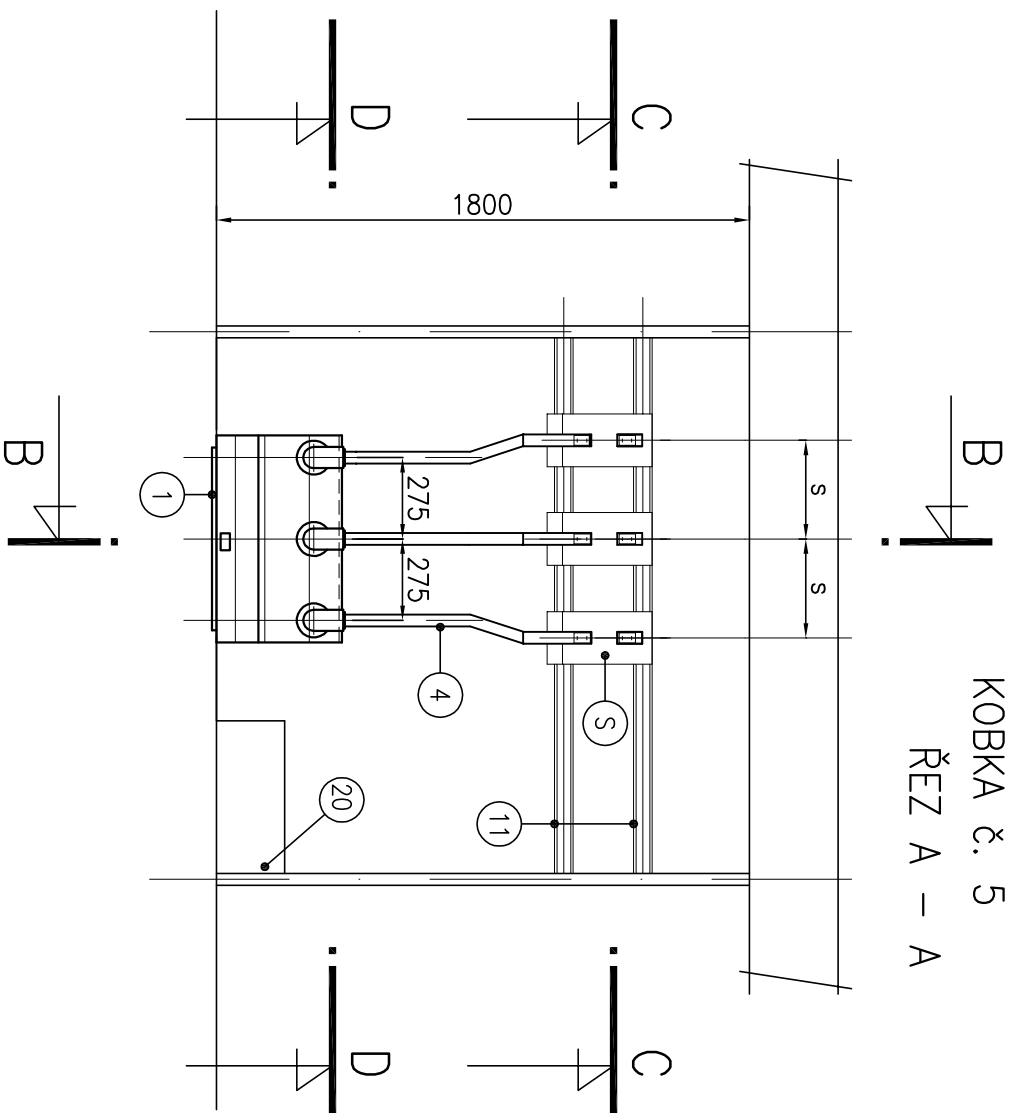
ROZVODNÁ SOUSTAVA	: 3 ~50Hz 22 000V / IT
OVLADACÍ NAPĚTÍ	: 60V, DC
POMOCNÉ NAPĚTÍ	: 230V, AC
OCHRANA PŘED NEBEZPEČNÝM DOTYKEM	
NEŽIVÝCH ČÁSTÍ DLE ČSN 33 2000-4-41:	ZEMNĚNÍM (Sif IT)

VNĚJŠÍ VLIV : KRYTÁ ROZVODNA S TEMPEROVÁNÍM

KRYTÍ DLE ČSN 33 0330	:	IP 00
PROVEDENÍ – VZOR	:	KOBKOVÁ ROZVODNA NÁSTĚNNÁ
PŘÍVODY	:	–
VÝVODY	:	–

ZKRATOVÉ ÚDAJE :	
A. VÝPOČTOVÉ	B. TYPOVÉ
$l_k' = -$	$l_{ypn} = 16,0$ kA
$l_{ke} = -$	$l_{t\epsilon pn} = 16,0$ kA (1s)
$l_{km} = -$	$l_{dyn} = 40,0$ kA

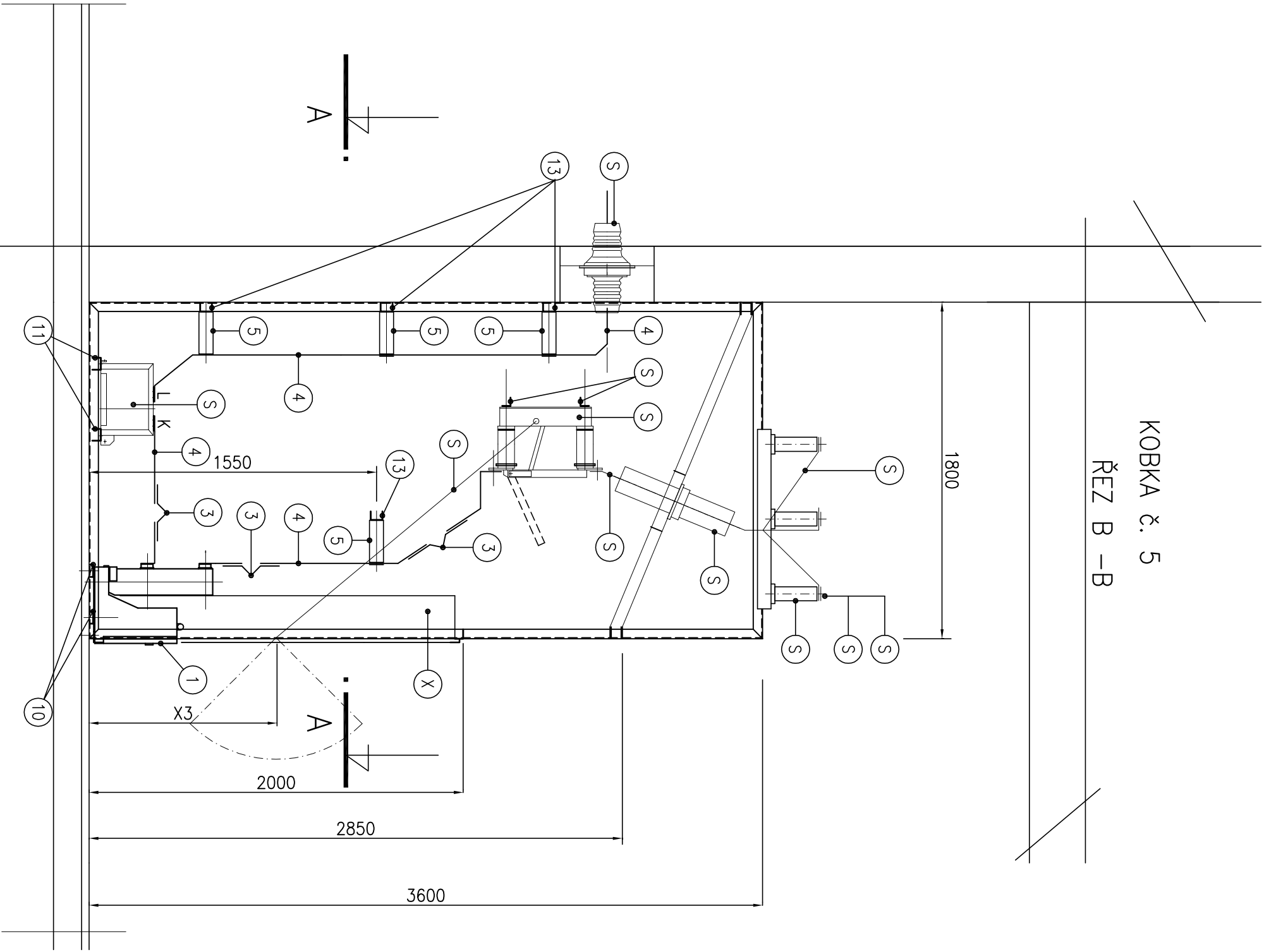
Projektant:	Kreslil:		
Ing. Jindřich MAREK	Ing. Josef HUBÁČEK		
Objednatel:	VOP 025 Nový Jičín, s.p.		
-			
Stupeň PD:	OPM – Dokumentace pro výběr zhotovitele		
Katást. území:	Šenov u Nového Jičína	Parcela č.:	Formát: 8x A4
Název akce:	VOP Šenov Rekonstrukce rozvodny 22 kV v objektu 6 VOP Šenov.		
Objekt:	Čís.zak.:		Čís.výkr.: _0/9
Název výkresu:	KOBKA 5 POHLEDY A ŘEZY		



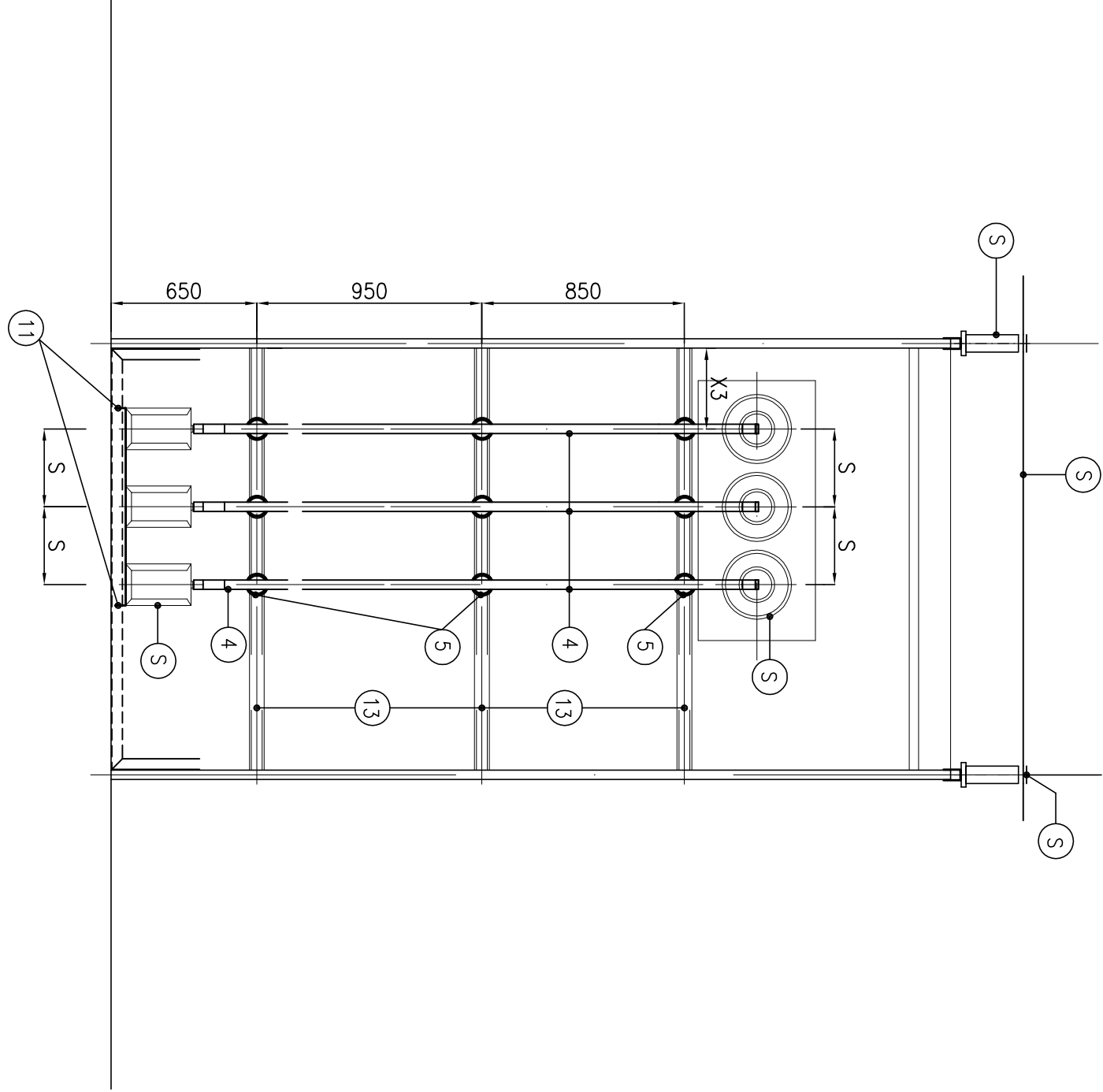
POZNÁMKA:
POZICE A KÓTY "S" STÁVAJÍCÍ ZAŘÍZENÍ V KOBCE – BEZ ÚPRAV

KOBKA č. 5

ŘEZ B – B

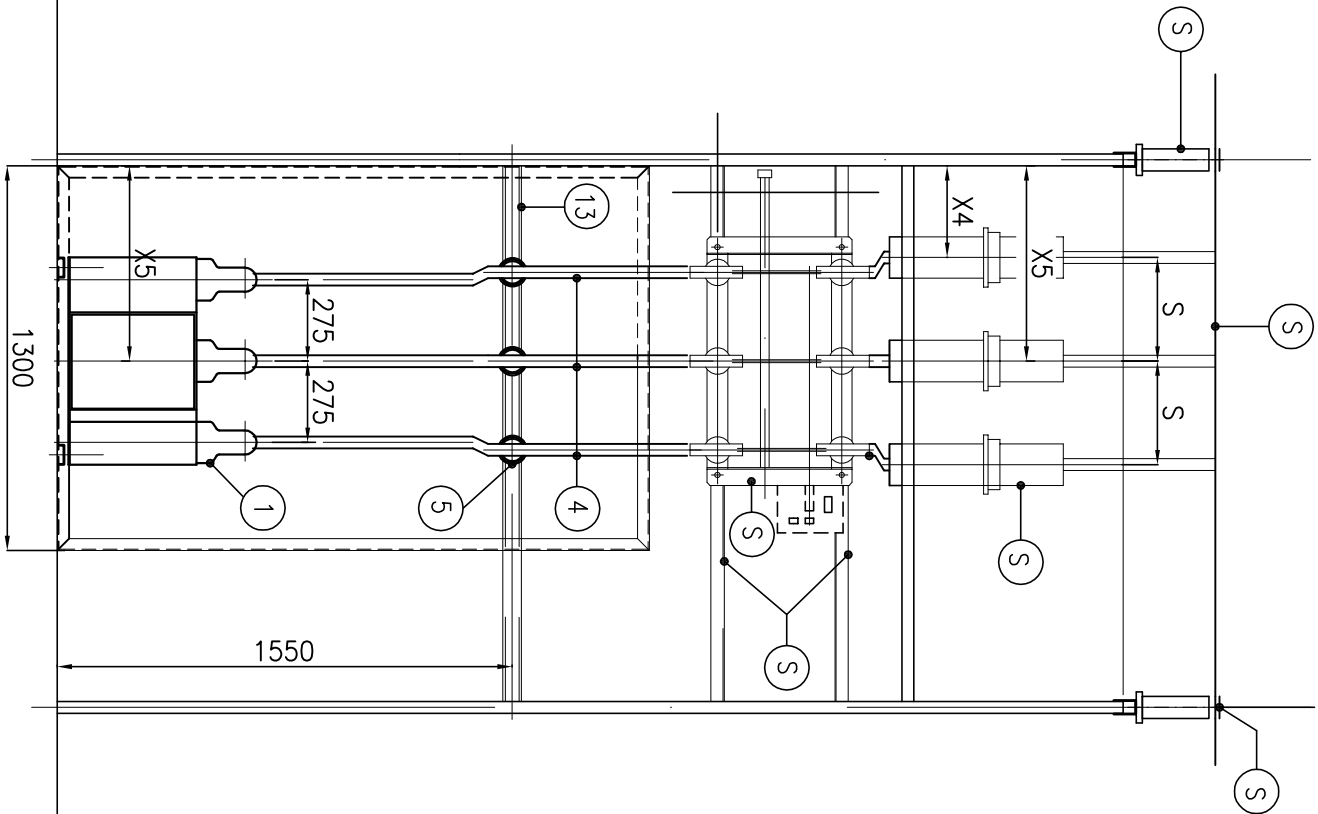


KOBKA č. 5 – VÝVODY
ŘEZ C–C



POZNÁMKA:
POZICE A KÓTY "S" STAVAJÍCÍ ZAŘÍZENÍ V KOBCE – BEZ ÚPRAV

KOBKA č. 5 – VÝVODY
ŘEZ D–D



KOBKA č. 5 – VÝVODY
ÚPRAVA DVEŘÍ KOBKY

